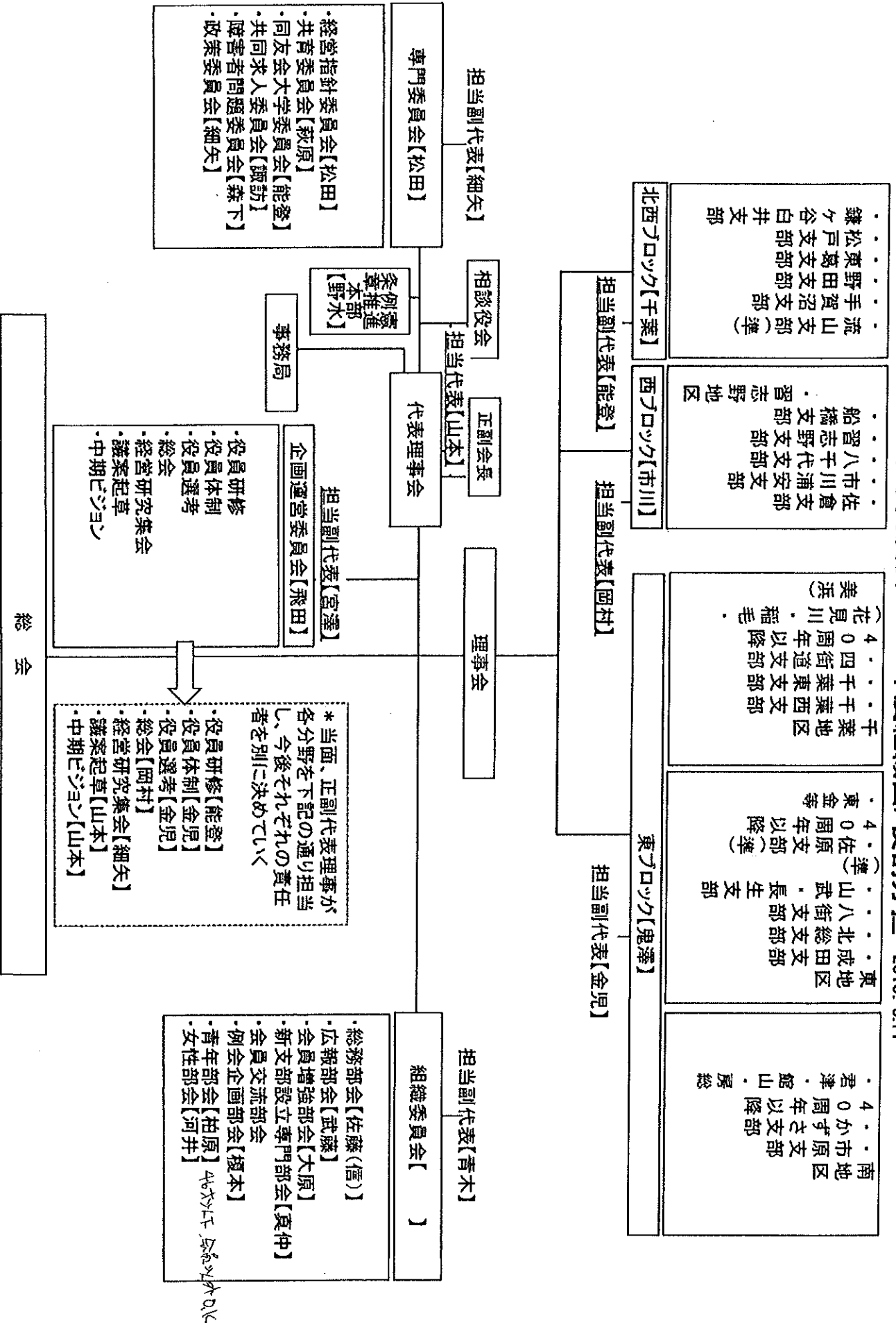


千葉県中小企業家同友会 2013年度組織図/役割分担 2013.6.11



2013年度理事・正副会長・正副代表理事・理事

[敬称略・順不同] 2013年5月17日現在

13年度候補	氏名	会社名	支部	同友会12年度役職
会長	広浜 泰久	(株) ヒロハラ	市川浦安	会長
副会長	林 康博	三和総業(株)	成田	副会長
副会長	笹原 繁司	綜合パトロール(株)	松戸	副会長

代表理事	山本 克己	(株) ストラクス	八千代	代表理事
------	-------	-----------	-----	------

副代表理事	能登 昭博	(株) エヌ・アイ・エス	鎌ヶ谷白井	副代表理事
副代表理事	宮澤 正則	(株) 日建住宅	船橋	副代表理事
副代表理事	青木 正光	(株) ほつとホーム	八千代	組織委員長
副代表理事	岡村 大作	(株) オカムラホーム	八千代	広報委員長
副代表理事	金児 隆幸	双葉産業(株)	船橋	西プロック長
副代表理事	細矢 孝	(株) CMS	八千代	政策委員長

条例/憲章推進本部長	野水 俊夫	野水鋼業(株)	鎌ヶ谷白井	副代表理事
------------	-------	---------	-------	-------

(企画運営委員会より)				
企画運営委員長	氏名	会社名	支部	企画運営委員長
	飛田 宏紀	エフ・ノブイン(有)	船橋	

(組織委員会より)				
組織・例会企画部会長	氏名	会社名	支部	組織・例会企画部会長
新支部設立専門部会長	榎本 俊雄	フューラーフロンティア(株)	千葉西	組織・例会企画部会長
会員増強部会長	大原 俊弘	(株) 日本都市	船橋	新支部設立専門部会長
青年部会長	柏原 英輝	(株) BRAST	千葉西	会員増強部会長
				青年部会長

(専門委員会より)				
経営指針委員長	氏名	会社名	支部	経営指針委員長
共済委員長	松田 一久	松田紙業(有)	野田	共済委員長
共同求人委員長	萩原 収	萩原経営労務コンサル	鎌ヶ谷白井	共同求人委員長
障害者問題委員長	藤下 正彦	(株) サンショウ	市原	障害者問題委員長

(プロック代表)				
氏名	会社名	支部	同友会13年度役職	
鬼澤 宏明	(株) きざわ	成田	プロック長	
市川 憲	(株) R. I. ステップ	八千代	プロック長	
千葉 博志	青葉建設(株)	手賀沼	プロック長	

(支部代表)				
氏名	会社名	支部	支部役職	
小林 透	さとうわ社会保険労務士事務所	千葉東	支部長	
板谷 保	(株) 五常	千葉西	支部長	
尾形 文貴	(株) みつわ	四街道	支部役員	
北川 貴基	(有) 北川鶏園	市原	支部長	
梅原 正一	(株) 菜の花エッグ	かずさ	支部長	
赤梅 章發	(株) あかうみ	成田	支部長	
海老原 勝治	栄産業(株)	北総	支部長	
竹村 信彦	竹村電気工事(株)	八街	支部長	
櫻井 陽子	サンコーポレーション企画	船橋	支部長	
池部 資彦	Office m	八千代	幹事長	
渡辺 雅基	(株) ミツクフーズ	市川浦安	副支部長	
北村 徹	学校法人翔陽学園 成田航空ビジネス専門学校	佐倉	支部長	
田上 剛	アート&デザイン タッグ	鎌ヶ谷白井	幹事長	
中村 聖	(株) 大坊	松戸	支部長	
皆川 悦子	昭和ブラスチック(株)	東葛	副支部長	
菅野 英源	菅野養鶏場	野田	支部長	
山本 誠	社会保険労務士・行政書士 山本事務所	手賀沼	副支部長	

1
2
3
4
5

改築委員会

モーターハウス
芝草エビ
おにぎりの
おにぎりの
おにぎりの